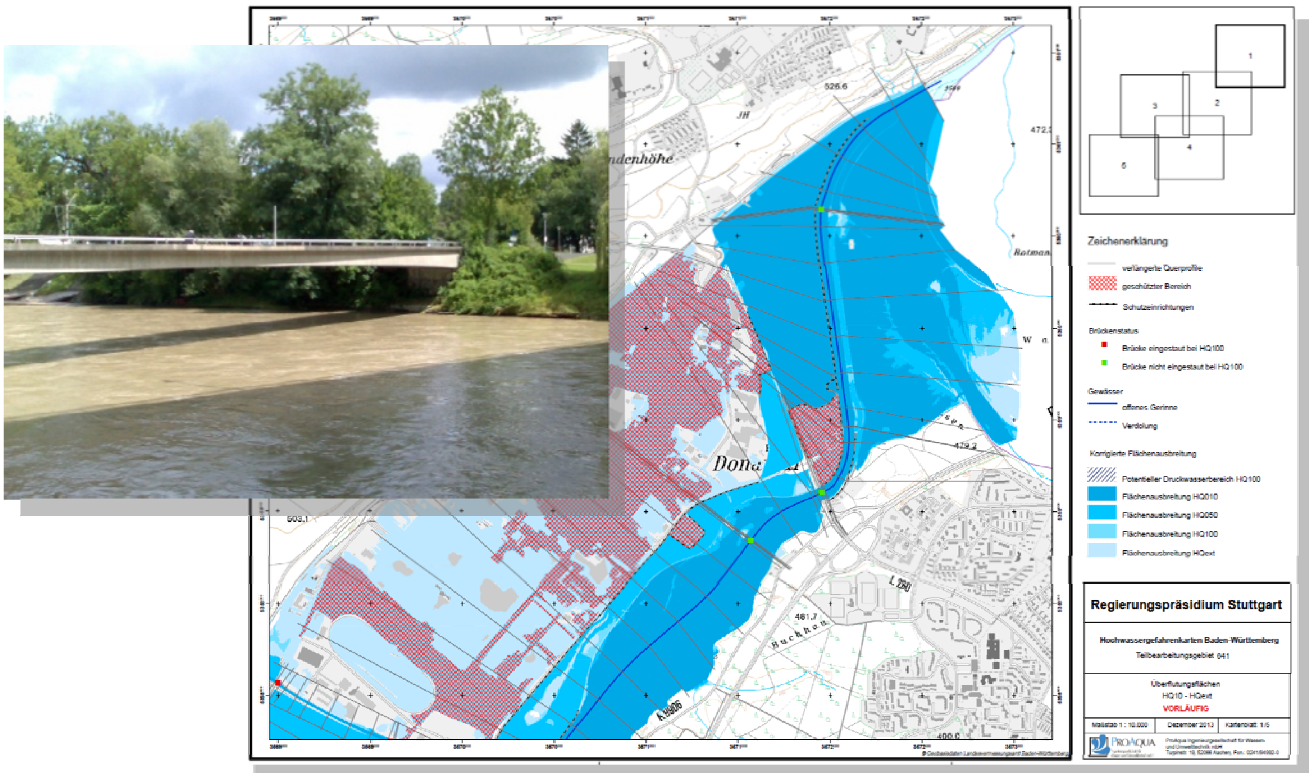


Hochwassergefahrenkarten Baden-Württemberg

Hochwasserschutz, Hochwasservorsorge, Hydraulik



In Baden-Württemberg werden seit 2005 im Rahmen des EU-INTERREG III B Projektes Safer Hochwassergefahrenkarten erstellt. Ziel ist es, landesweit für alle relevanten Gewässer flächendeckende standardisierte Hochwassergefahrenkarten bereitstellen zu können.

Im Jahr 2005 wurden Pilotgebiete ausgeschrieben, von denen ProAqua das Los 490/2 bearbeitet hat. Auf der Basis von 1D- und 2D-Hydrauliken wurden für 90 km Fließgewässer im Neckareinzugsgebiet hydraulische Modelle erstellt und Überschwemmungsflächen ermittelt. In den darauffolgenden Jahren wurden, auf der Basis der Erfahrungen in den Pilotgebieten, weitere Lose an ProAqua vergeben. Die Lose 110/3 (Unterlauf der Schussen bei Ravensburg, insg. 116 km), 472 (Nebengewässer des Kochers, insg. 187 km) und die Lose 631, 632, 641, 642 im Donaueinzugsgebiet (Donau und Nebengewässer zwischen Riedlingen und Ulm, insg. 465 km) wurden von ProAqua bearbeitet.

Auf der Grundlage aktueller Vermessungsdaten und eines hochauflösenden DGMs wurden zunächst hydronumerische Modelle (1D und 2D) erstellt und berechnet (Abflussereignisse von HQ₂ bis HQ_{extrem}). Neben der Berechnung der Wasserspiegellagen wurden auch die Überschwemmungsgebiete an allen untersuchten Gewässern ermittelt. Die Ergebnisse wurden so aufbereitet, dass sie nach einem im Gesamtprojekt definierten standardisierten Schema und GIS-konform verarbeitet und in Längsschnitten und Lageplänen dargestellt werden konnten.

Auftraggeber: Regierungspräsidium Stuttgart
Ansprechpartner bei ProAqua: Herr Dipl.-Ing. Carlos Rubín (Tel.: 0241 / 94992-12)
Projektzeitraum: seit 2005