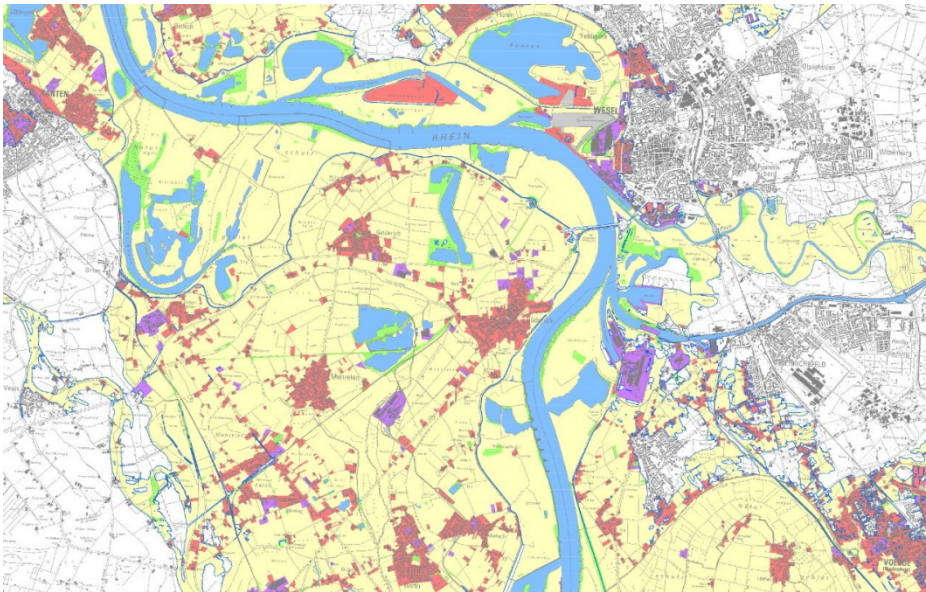


Hochwassergefahren- und Hochwasserrisikokarten für den Rhein

GIS , Hochwasserschutz, Hochwasservorsorge, Hydraulik



Im Rahmen der Umsetzung der EU-HWRM-RL ist der Rhein als sog. Risikogewässer klassifiziert. Im Auftrag der Bezirksregierungen Düsseldorf und Köln hat ProAqua Hochwassergefahrenkarten und Hochwasserrisikokarten sowie Karten zur Festsetzung des Überschwemmungsgebietes für den Rhein in Nordrhein-Westfalen erarbeitet.

Unter Verwendung vorhandener Wasserspiegellagen der Bundesanstalt für Gewässerkunde in Koblenz wurden für die Hochwasserszenarien $HQ_{\text{häufig}}$, HQ_{100} und HQ_{extrem} Überflutungsgebiete bzw. geschützte Gebiete und Wassertiefen von Rhein-km 614,0 bis Rhein-km 876,0 ermittelt. Dazu wurden die Wasserspiegellagen des Rheins in die Vorländer extrapoliert und unter Beachtung möglicher Fließwege bzw. Fließhindernisse Überflutungsflächen konstruiert. Für diesen Zweck wurden aktuelle vorhandene Daten von Laserscanbefliegungen zu einem digitalen Höhenmodell zusammengesetzt. Die Vorgehensweise und die Ergebnisse wurden mit dem Umweltministerium, dem Landesumweltamt, dem Land Rheinland-Pfalz sowie der Rijkswaterstaat (Niederlande) abgestimmt und in zwei großen Informationsveranstaltungen den betroffenen Kommunen am Rhein vorgestellt.

Die Erstellung der Karten erfolgte ausschließlich im GIS (ArcGIS 9.x). Die Datenhaltung wurde als Geodatabase realisiert, so dass die Ergebnisse direkt und ohne weitere Umwandlung in die Landessysteme überspielt werden konnten. Für die Gefahren- und Risikokarten wurden einschließlich Übersichtskarten 630 DIN A1-Kartenblätter erstellt.

Auftraggeber: Bezirksregierungen Düsseldorf und Köln
Ansprechpartner bei ProAqua: Herr Dipl.-Ing. Carlos Rubín (Tel.: 0241 / 94992-12)
Projektzeitraum: 2011 - 2013